

# Vejledning til ansøgere af puljen ARTBIZZ VADEHAVET hos Kulturregion Vadehavet



Har din virksomhed en udfordring, som kræver en nytænkende løsning?  
- Inden for fx produktudvikling, samarbejde, service, kommunikation,  
ledelse, indretning, profilering, events og kulturpartnerskab?  
Læs om mulighederne og ansøg om puljetilskud på 15-45.000 kr.

## Artbizz VADEHAVET - hvorfor og hvordan?

### Puljens overordnede formål

- Artbizz VADEHAVET giver mulighed for at udforme og afprøve et nyt partnerskab mellem virksomhed og kunstner om løsning af en opgave i virksomheden – med tilskud.
- Artbizz VADEHAVET skal styrke udvikling for både virksomhed og kunstner.
- Artbizz VADEHAVET skal medvirke til kreativ kompetenceudvikling i Kulturregion Vadehavet.

### Mulighed for tilskud

- Der kan søges op til 75 % af udgiften til kunstnerløn, ramme: 15-45.000 kr.
- Tildelingsprocenten afhænger af projektets innovationsgrad.
- I kunstnerlønnen skal der budgetteres med 2-4.000 kr. til en praktikant/mentee. Beløbet er ikke løn, men en samlet sum til dækning af estimerede udgifter i forbindelse med praktikken.
- Virksomheden finansierer alle øvrige omkostninger vedrørende kunstneren, fx materialer, transport, lokaler mv.
- Der gives ikke tilskud til processer, der ligger før ansøgningstidspunktet.
- Der tilstræbes en vis geografisk fordeling mellem Esbjerg, Fanø, Tønder og Varde kommuner og en vis fordeling ift. kunstarter.

Eksempler på tidligere resultater af partnerskaber:

”Lotte har hjulpet os med at blive synlige. De virksomheder, som kunder husker, er dem, der skiller sig ud og udtrykker sig på andre måder.”

JUEL & KRØYER, TECOTECH  
Chef Christian Juel Adamsen  
& BILLEDKUNSTNER  
Lotte Lambæk

’Karsten har hjulpet os med et kvalitetsløft, der har øget arbejdsglæden blandt de ansatte og fokuseret vores ressourcer.’

SPECIALCENTRET  
Leder Margit de Place  
& BILLEDKUNSTNER  
Karsten Auerbach

’Vi fik udviklet en interaktiv stol, der kobler musik og teknologi til hurtigere afstressning.’

BANG & OLUFSEN,  
User Exp., Ditte H. Mortensen  
& KOMPONIST  
Henrik Sundh

Få case-resultater, videoer og inspiration fra flere partnerskaber på [www.artbizz.dk/cases](http://www.artbizz.dk/cases).

## Projektvarighed

Et partnerskab kan vare fra 1-100 dage. Projekter skal afsluttes senest 31. december 2019.

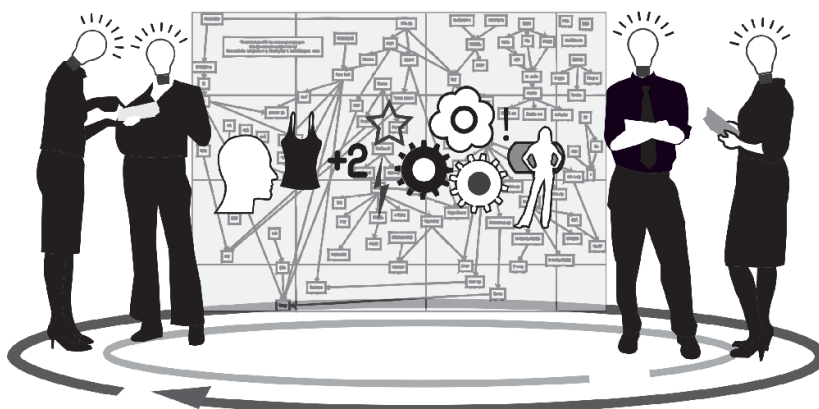
## Metoder

Operatøren Artbizz kan hjælpe til partnerskabets match, mål, proces, effektvurdering og dokumentation.

Det forventes, at de fleste kontakter og match skabes af kunstneren eller virksomheden selv, men Artbizz kan hjælpe virksomheder med kontakt til og match med en relevant kunstner: musiker, skuespiller, billedkunstner, filmfolk, danser, forfatter mv.

## Hvem kan deltage?

- VIRKSOMHEDER: Virksomheden skal ligge i Esbjerg, Fanø, Tønder og/eller Varde kommuner. Både små, mellemstore og store virksomheder kan deltage, private som offentlige.
- KUNSTNERE: Puljen er for kunstnere med erfaring fra virksomhedspartnerskaber – primært kunstnere fra vadehavskommunerne. Kunstnere fra andre områder kan deltage, hvis de har bred partnerskabserfaring.
- Partnerskaber skal være indstillet på at inddrage en lokal kunstner (som praktikant/mentee for kunstneren) i hele eller dele af processen. Artbizz kan bistå med kontaktfrembringelse.



## Baggrund for Artbizz VADEHAVET

### Kulturregion Vadehavet

Kulturregion Vadehavet er et kulturelt samarbejde mellem de fire vadehavskommuner Esbjerg, Fanø, Tønder og Varde.

Kulturregionen har sammen med Kulturministeriet indgået Kulturaftale Vadehavet 2015-2018. Se mere her: [www.kulturaftalevadehavet.dk/](http://www.kulturaftalevadehavet.dk/)

Kulturaftalen vil blandt andet:

- ved partnerskaber med erhvervsliv, turisterhverv, foreninger og andre kommunale sektorer skabe inspirerende og kreative miljøer for at tiltrække og fastholde arbejdskraft og styrke bosætning, samt
- ved hjælp af kunst og kultur skabe mere nytænkning og bedre innovationsprocesser sammen med vadehavsområdets virksomheder.

## Artbizz er operatør for puljen

Kulturregion Vadehavet har engageret virksomheden Artbizz som operatør for puljen Artbizz VADEHAVET.

Artbizz har 18 års national og international erfaring med partnerskaber mellem virksomheder og kunstnere. Artbizz stiller netværk, support og viden til rådighed, bistår med effektivitet og eventuelt partnerskabsmatch.

## Kontakt

Ring, læg besked eller send en mail til Artbizz med dine spørgsmål – med information om, hvordan og hvornår vi kan kontakte dig til [info@artbizz.dk](mailto:info@artbizz.dk) & tlf.: 30238878.

## Sådan søger du Artbizz VADEHAVET-puljen!

### Puljefrister og behandling af ansøgningen

- Puljen er åben for ansøgninger i 2019, så længe puljen rækker. Ansøgningen behandles, så snart vi modtager den, og I får svar senest 3 uger efter.
- Artbizz behandler ansøgningerne.
- Beslutning om tilskud og tilskudsprocent tages af Kulturregion Vadehavet.

### Hvordan indsendes ansøgningen?

1. Virksomhed og kunstner(e) udformer og beskriver i fællesskab et partnerskabsprojekt inklusive budget.
2. Virksomheden er den formelle ansøger. Kontakt Artbizz og få gratis sparring til ansøgningen.
3. Ansøgningsskema findes her: [www.artbizz.dk/ansoegning-til-partnerskabspulje/](http://www.artbizz.dk/ansoegning-til-partnerskabspulje/)

## Praktiske rammer for puljen Artbizz VADEHAVET

### Udbetaling af bevilling

- Ved bevilling af tilskud til kunstnerløn modtager virksomhedens kontaktperson et bevillingsbrev med angivelse af tilskuddets størrelse, information om jeres kontaktpersoner i Artbizz og vejledning om jeres bidrag til effektiviteten.
- Når virksomhedens kontaktperson har kvitteret for modtagelsen, kan projektet starte, og 90 % af tilskuddet udbetales til nemkonto, tilknyttet virksomhedens CVR.
- Når projektet er afsluttet, skal virksomheden indsende afrapporteringsskema, regnskab og dokumentation for udbetaling af løn til den/de involverede kunstner(e) til Artbizz.
- Når Kulturregion Vadehavet har godkendt det indsendte, udbetales de sidste 10 % af tilskuddet til virksomheden. Læs mere under 'Afrapportering og regnskabsafklæggelse'.

## Formidling af projektet

- Kulturregion Vadehavet lægger vægt på og forventer synlighed og presseomtale af projekterne og deres mål.
- Af informationsmateriale og lignende skal det fremgå, at projektet har modtaget tilskud fra Kulturregion Vadehavet via Artbizz VADEHAVET.
- Artbizz VADEHAVETs logo anvendes på materialet og [findes HER!](#)
- Kulturregion Vadehavets logo anvendes på materialet og [findes HER!](#)
- Tilskudsmodtager opfordres til at invitere repræsentanter for Kulturregion Vadehavet til relevante arrangementer i forbindelse med projektet. Eventuelle invitationer bedes indsendt til Artbizz, som formidler til relevante personer.
- Partnerne skal være indstillet på at indgå aktivt i effektivvurdering af projektet, medvirke i interviews over telefon og med video samt at stille fotos og andre materialer til rådighed som dokumentation til Kulturregion Vadehavets website, Artbizz' website mv.

## Ændringer i projektet

Hvis der sker væsentlige ændringer i projektet undervejs (f.eks. i budget, indhold, samarbejdspartnere eller tidsplan), skal ændringerne godkendes – kontakt hurtigst muligt Artbizz.

Virksomheden kan i en sådan situation blive bedt om at indsende revideret budget og/eller projektbeskrivelse til Artbizz. Tilskuddet kan nedsættes eller bortfalde, hvis ændringerne ikke kan godkendes af Kulturregion Vadehavet.

## Afrapportering og regnskabsaflæggelse

- Skriftlig afrapportering sendes til Artbizz senest tre måneder efter det enkelte projektets afslutning - dog senest 31. december 2019.
- Afrapporteringen foregår i det tilsendte afrapporteringsskema og skal suppleres med visuelt præsentationsmateriale/dokumentation i form af en lille video, fotos, artikler eller lignende, der egner sig til offentlig præsentation af projektet.
- Regnskabet aflægges i en form, så det er direkte sammenligneligt med det ansøgte budget.



Kulturregion Vadehavet

Kulturregion Vadehavet udbyder den nye partnerskabspulje 'Artbizz VADEHAVET' i 2019.

[Se mere om Kulturregion Vadehavet.](#)

Virksomheden Artbizz er projektoperatør og din sparringspartner i forhold til målsætning, model, ansøgning, match, effektivvurdering og dokumentation. Kontakt Artbizz: [info@artbizz.dk](mailto:info@artbizz.dk) og tel. 30238878